

Утверждена

(наименование документа об утверждении, включая наименование)

органов государственной власти или органов местного

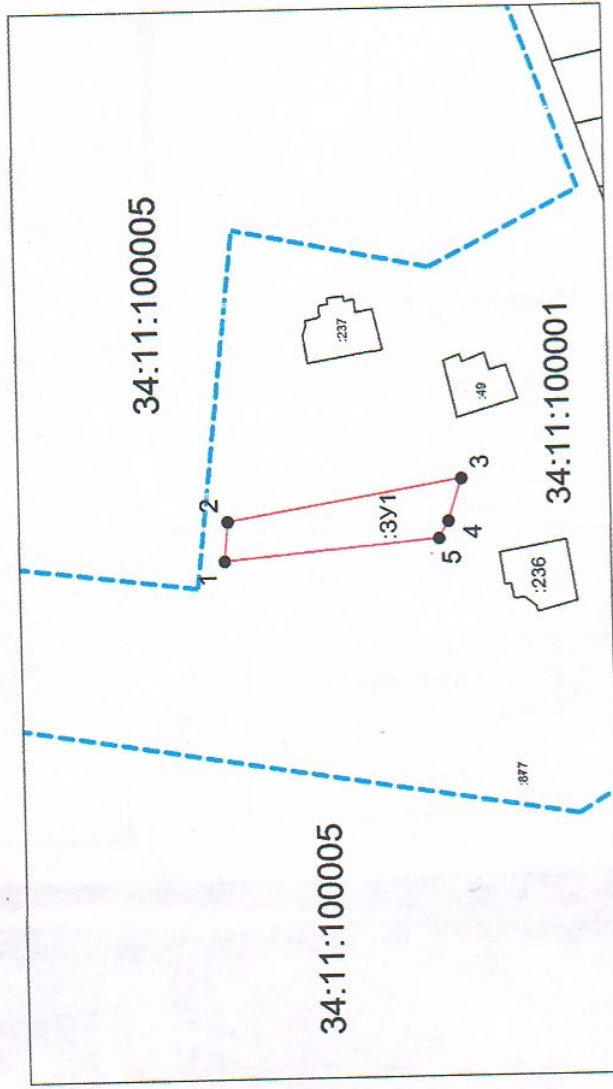
самоуправления, принявших решение об утверждении схемы

или подписавших соглашение о перераспределении земельных участков)

от №

Схема расположения земельного участка или земельных участков на кадастровом плане территории

Условный номер земельного участка — :ЗУ1		
Площадь земельного участка 3751 м ²		
Адрес: Волгоградская область, Киквидзенский район, хут. Калачевский, в 35 метрах севернее восточнее земельного участка кадастровым номером 34:11:100001:236		
Обозначение характерных точек границ	Координаты, м	
	X	Y
1	2	3
1	688822,15	1295944,07
2	688820,26	1295967,34
3	688681,82	1295990,21
4	688689,92	1295965,30
5	688695,43	1295955,32
1	688822,15	1295944,07



Система координат: МСК-34
Масштаб 1:4205

Условные обозначения:

- граница образуемого земельного участка,
- граница учтенного земельного участка,
- граница кадастрового квартала,
- — характерная точка границы земельного участка.