

Утверждена

(наименование документа об утверждении, включая наименование)

органов государственной власти или органов местного

самоуправления, принявших решение об утверждении схемы

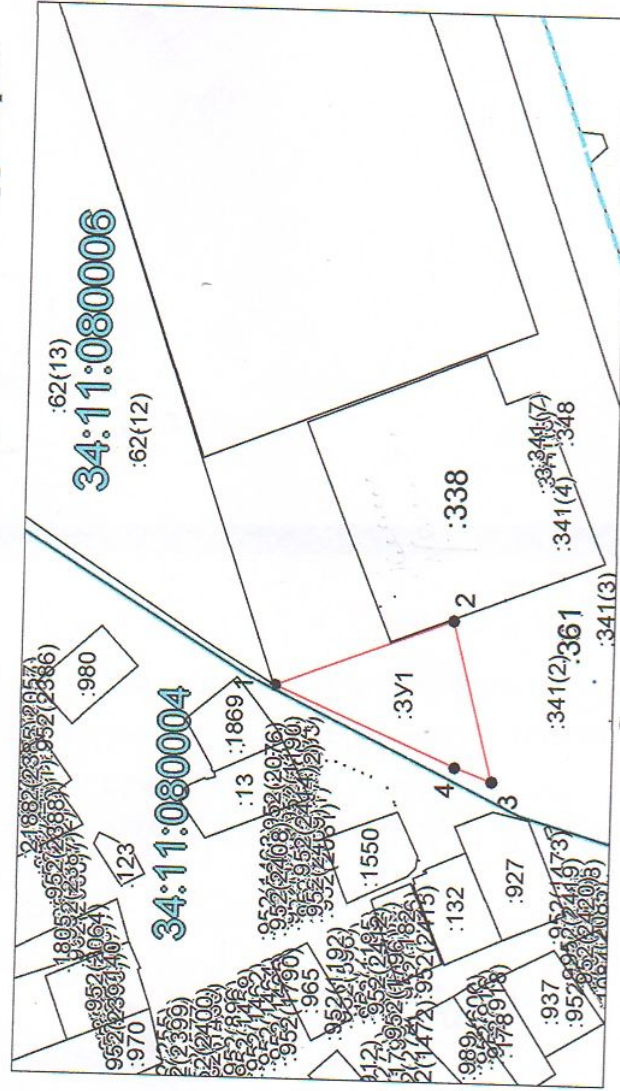
или подписавших соглашение о перераспределении земельных участков)

от

№

Схема расположения земельного участка или земельных участков на кадастровом плане территории

Условный номер земельного участка: ЗУ1		Площадь земельного участка 5000 м ²	
Обозначение характерных точек границ	Координаты, м		З
	X	Y	
1	2		3
1	709393,75	1302124,46	
2	709294,10	1302162,99	
3	709271,13	1302073,10	
4	709292,09	1302080,60	
1	709393,75	1302124,46	



Система координат: СК-34

Масштаб 1:4000

Условные обозначения:

- граница образуемого земельного участка,
- граница учтенного земельного участка,
- - - граница кадастрового квартала,
- — характерная точка границы земельного участка.