

Утверждена

(наименование документа об утверждении, включая наименование)

органов государственной власти или органов местного

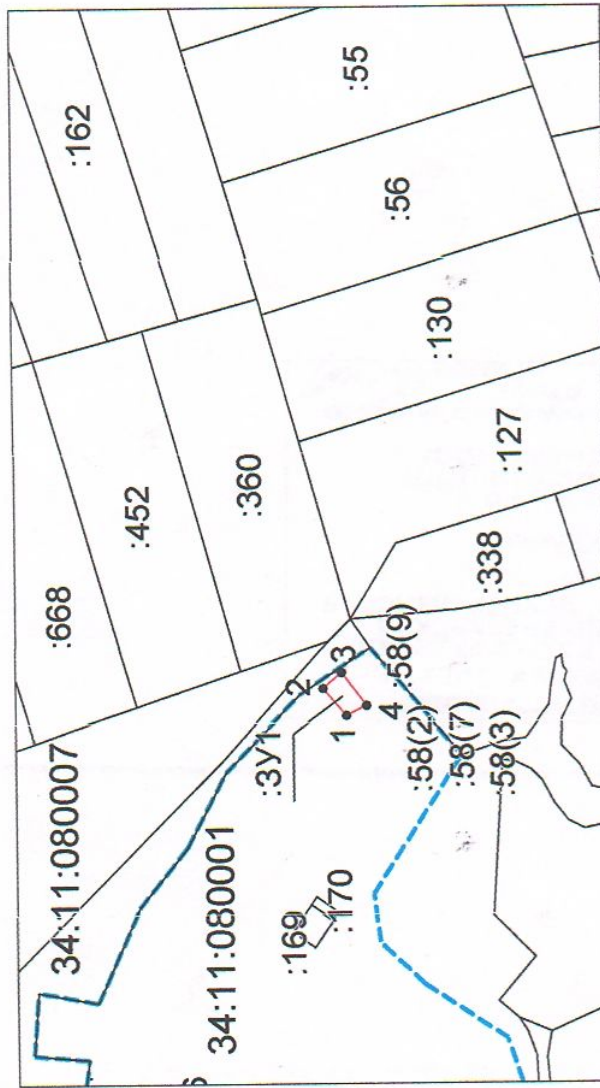
самоуправления, принявших решение об утверждении схемы

или подписавших соглашение о перераспределении земельных участков)

от _____ № _____

Схема расположения земельного участка или земельных участков на кадастровом плане территории

Условный номер земельного участка — :3У1			
Местоположение: Волгоградская область, Киквидзенский р-н, х. Лестохин, д. 350 метрах на юго-восток от земельного участка кадастровым номером 34:11:080001:169			
Площадь земельного участка 3159 м ²			
Обозначение характерных точек границ	Координаты, м		
	X	Y	Z
1	2	3	3
1	700044,30	1294230,88	
2	700088,02	1294281,87	
3	700053,21	1294311,76	
4	700006,35	1294249,65	
1	700044,30	1294230,88	



Система координат: МСК-34
Масштаб 1:13396

Условные обозначения:

- граница образуемого земельного участка,
- граница учтенного земельного участка,
- - - граница кадастрового квартала,
- — характерная точка границы земельного участка.