

Утверждена

(наименование документа об утверждении, включая наименование)

органов государственной власти или органов местного

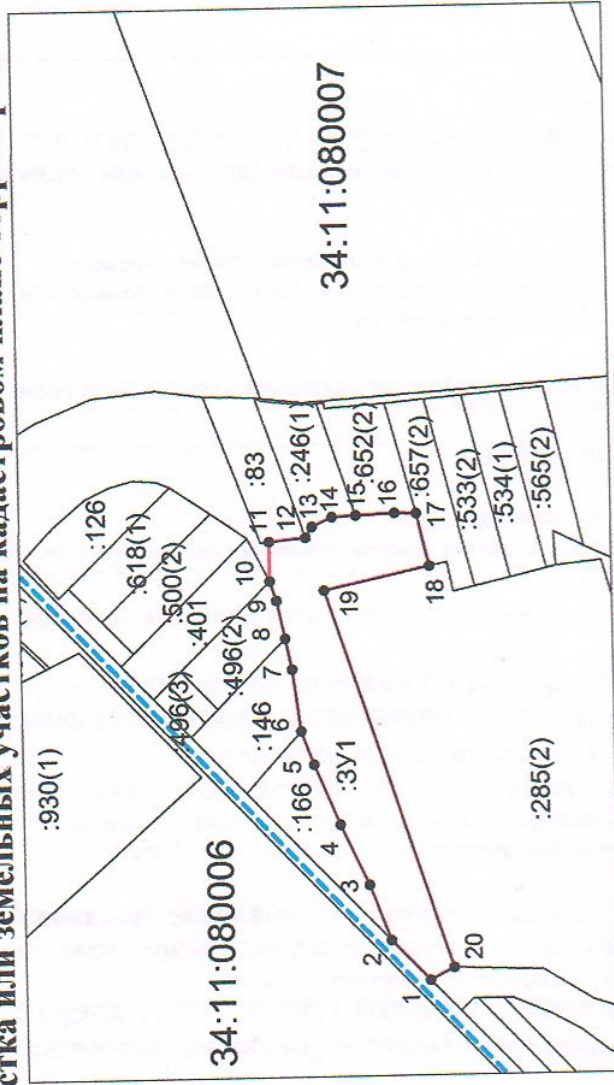
самоуправления, принявших решение об утверждении схемы

или подписавших соглашение о перераспределении земельных участков)

от №

### Схема расположения земельного участка или земельных участков на кадастровом плане территории

Условный номер земельного участка — :ЗУ1		Координаты, м	
Обозначение	X	Y	
Площадь земельного участка 91260 м <sup>2</sup>			
Адрес: Волгоградская обл., Киквидзенский р., Преображенское сельское поселение, с южной стороны земельного участка 34:11:080007:166			
1	2	3	
1	702493,35	1293818,49	
2	702557,87	1293886,26	
3	702593,28	1293980,96	
4	702640,95	1294083,07	
5	702682,93	1294184,73	
6	702703,84	1294240,90	
7	702716,97	1294345,67	
8	702727,50	1294397,68	
9	702740,55	1294462,18	
10	702751,46	1294495,56	
11	702751,42	1294561,17	
12	702689,93	1294567,45	
13	702679,16	1294585,15	
14	702645,85	1294600,92	
15	702605,61	1294602,97	
16	702540,20	1294606,30	
17	702503,62	1294605,29	
18	702482,86	1294516,56	
19	702660,54	1294478,17	
20	702453,40	1293839,05	
1	702493,35	1293818,49	



Система координат: МСК-34  
Масштаб 1:12000

**Условные обозначения:**

- граница образуемого земельного участка,
- граница учтенного земельного участка,
- граница кадастрового квартала,
- — характерная точка границы земельного участка.