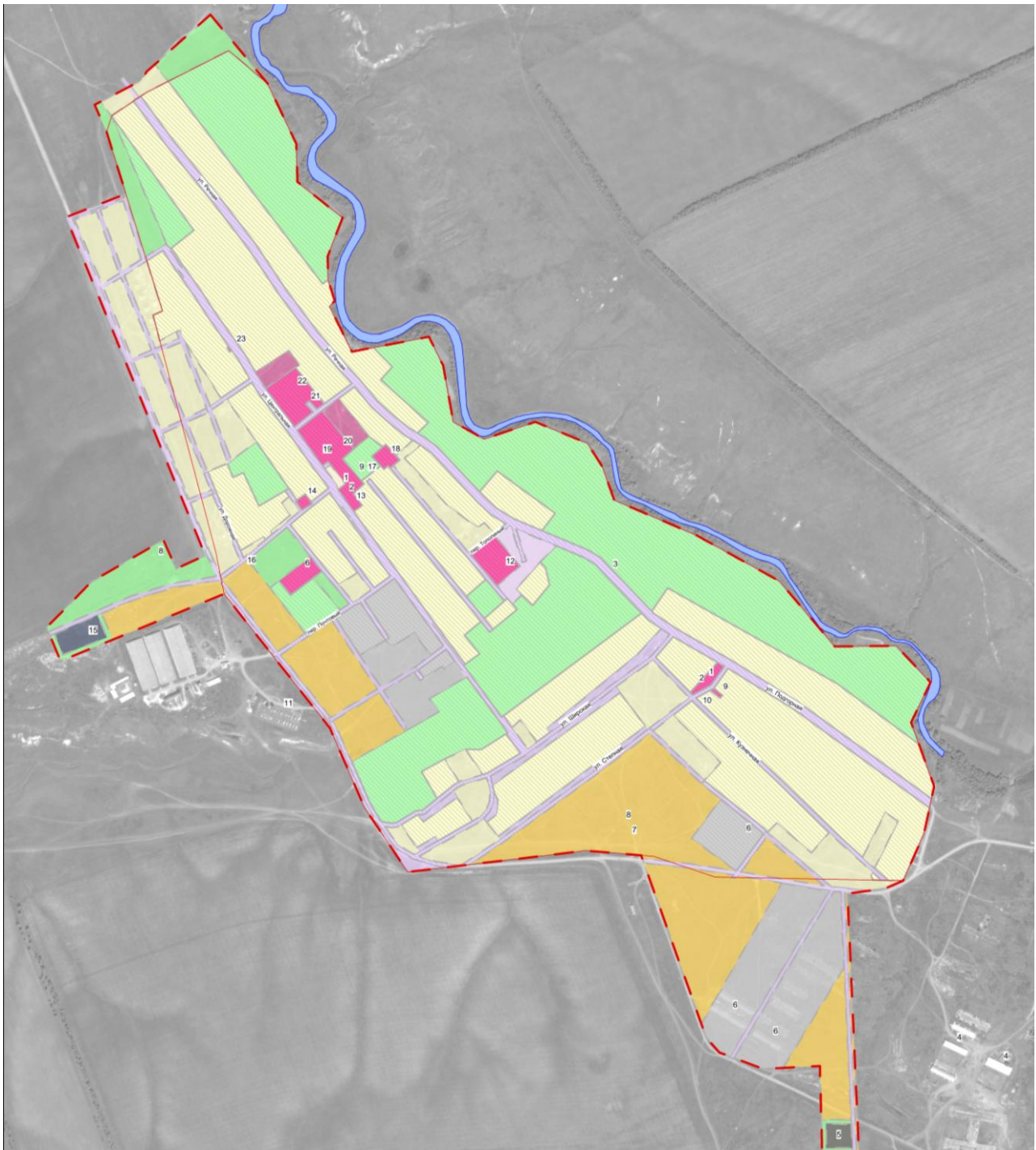









**Часть 1. Карта градостроительного зонирования
Чернореченского сельского поселения Киквидзенского муниципального района Волгоградской
области х. Чернолагутинский**

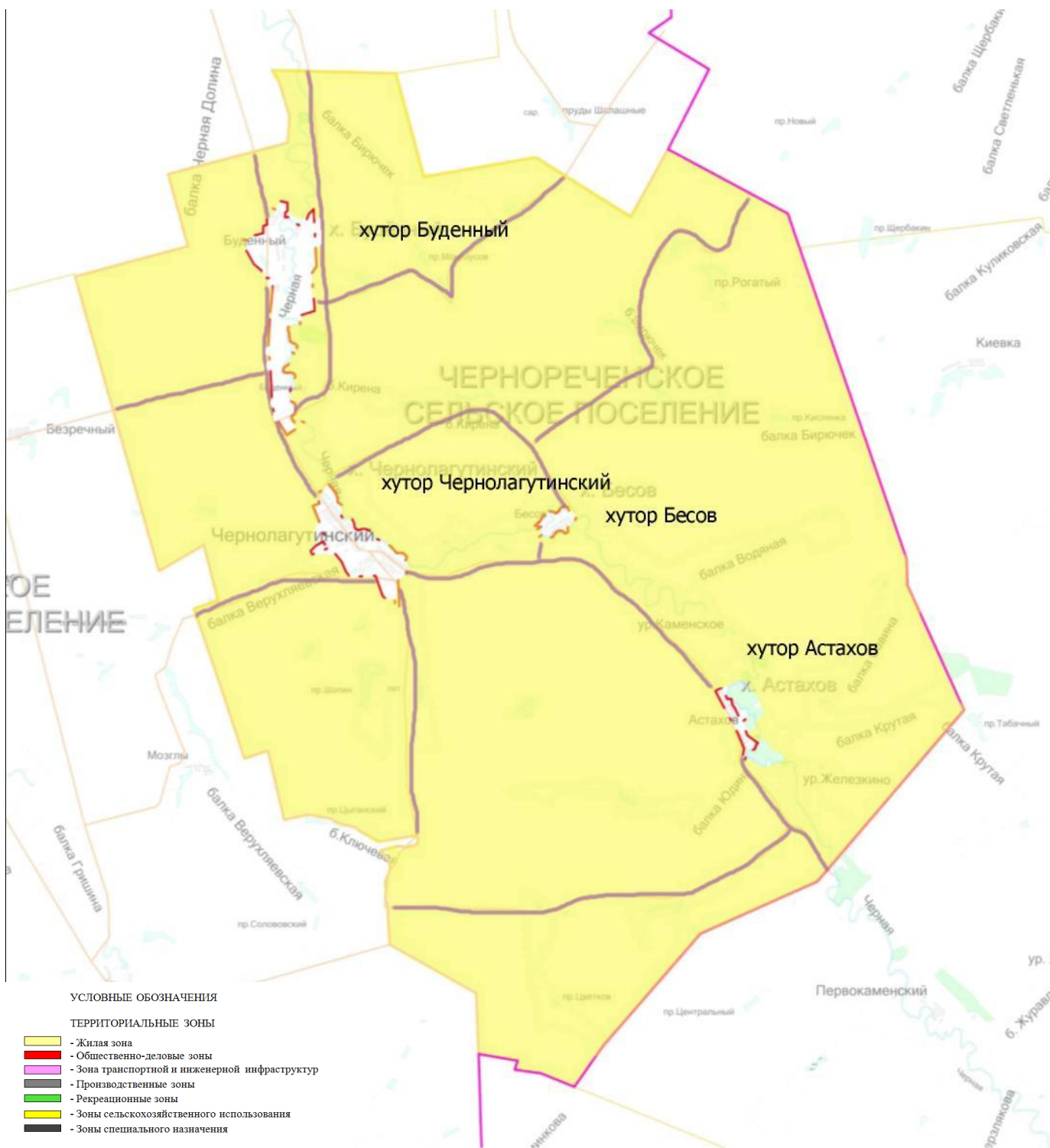


УСЛОВНЫЕ ОБОЗНАЧЕНИЯ

ТЕРРИТОРИАЛЬНЫЕ ЗОНЫ

-  - Жилая зона
-  - Общественно-деловые зоны
-  - Зона транспортной и инженерной инфраструктур
-  - Производственные зоны
-  - Рекреационные зоны
-  - Зоны сельскохозяйственного использования
-  - Зоны специального назначения

**Часть 2. Карта градостроительного зонирования
Чернореченского сельского поселения Киквидзенского муниципального района Волгоградской области**



Часть 3. Карта градостроительного зонирования Чернореченского сельского поселения Киквидзенского муниципального района Волгоградской области с особыми условиями использования территорий



- УСЛОВНЫЕ ОБОЗНАЧЕНИЯ**
- ТЕРРИТОРИАЛЬНЫЕ ЗОНЫ**
- Жилая зона
 - Общественно-рекреационные зоны
 - Зона транспортной и инженерной инфраструктур
 - Производственные зоны
 - Рекреационные зоны
 - Зоны сельскохозяйственного использования
 - Зоны специального назначения
- Зоны с особыми условиями использования территорий:**
- учебно-образовательного назначения
 - социально-бытового и административного назначения
 - производственного и коммунально-обслуживающего назначения
 - культурно-досугового назначения
- Зоны с особыми условиями использования территорий:**
- санитарно-защитная зона
- Объекты инженерной и транспортной инфраструктур:**
- трансформаторная подстанция
 - линия электропередачи 110 кВт
 - газораспределительная подстанция
 - газопровод среднего давления
 - водонапорная башня
 - водопровод
- Элементы планировочной структуры:**
- планировочные оси
- ЭКСПЛИКАЦИЯ**
1. Остановка автобуса
 2. Предприятие розничной торговли
 3. Мост
 4. Ферма
 5. Сельскохозяйственные угодья
 6. Осадочная канализация, продукция
 7. Водонапорная башня
 8. Водозабор
 9. Детская площадка
 10. Свалка
 11. АЭС
 12. Стадион
 13. Фельдшерско-акушерский пункт
 14. Почта
 15. Площадка для хранения твердых бытовых отходов
 16. Парк
 17. Дом культуры
 18. Администрация сельского поселения
 19. Библиотека
 20. Школа
 21. Спортивный зал
 22. Участок обслуживания транспортных средств
 - 23.